

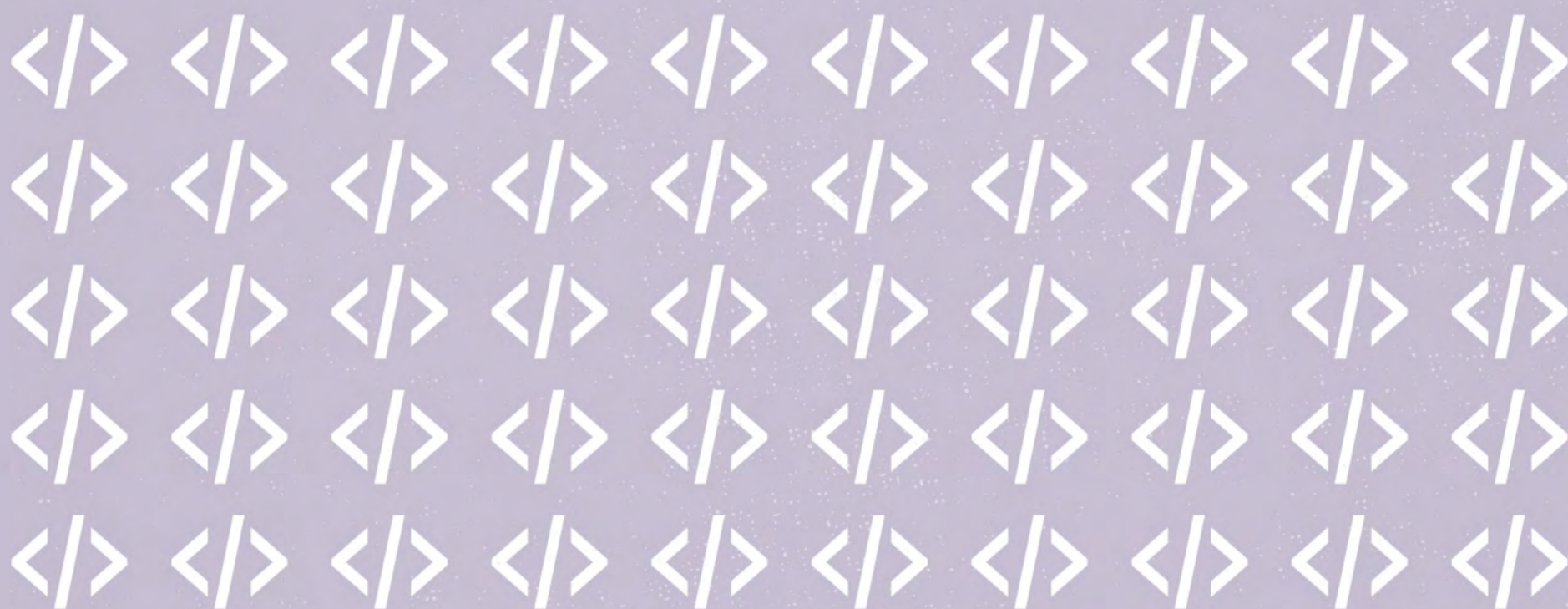


ADA LOVELACE

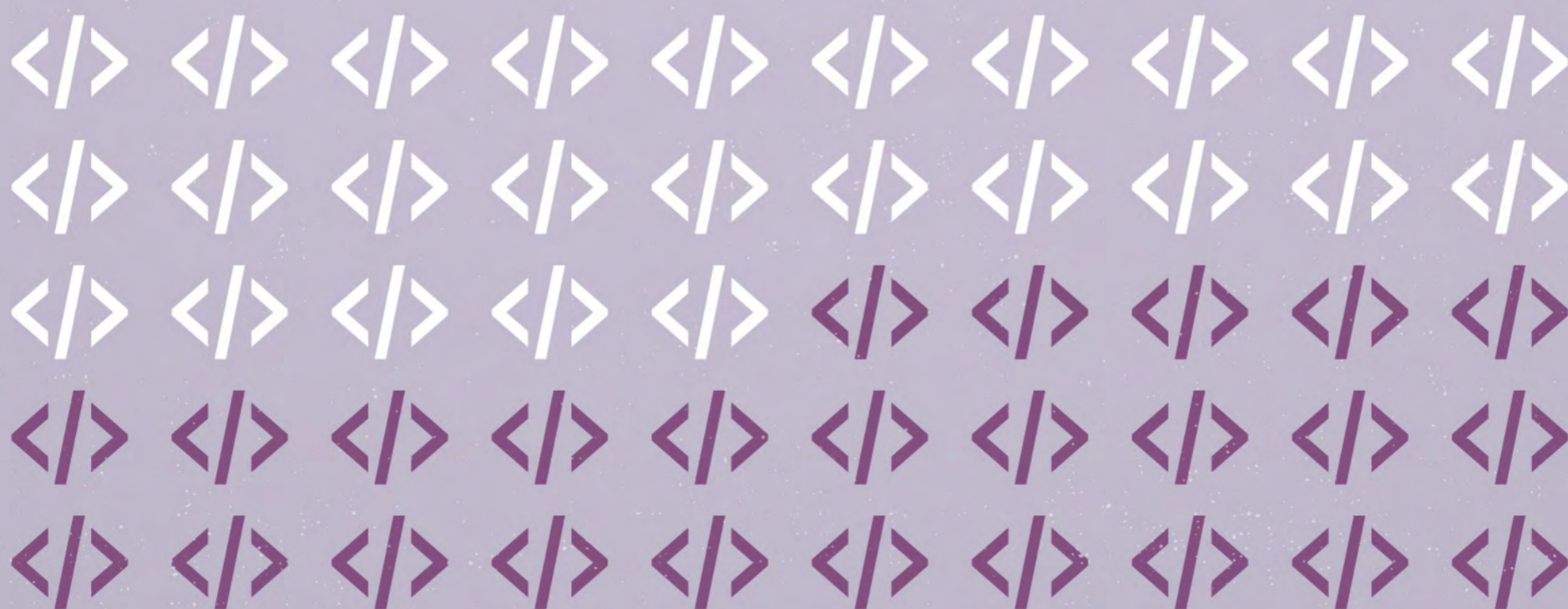
1815 ~ 1852

Mathématicienne

Pionnière de la programmation informatique



AUJOURD'HUI EN FRANCE
SEULEMENT 25% DES ÉTUDIANTS INSCRITS
EN SCIENCES FONDAMENTALES ET APPLICATIONS
SONT DES FEMMES



L'ÉGALITÉ, ÇA SE TRAVAILLE !

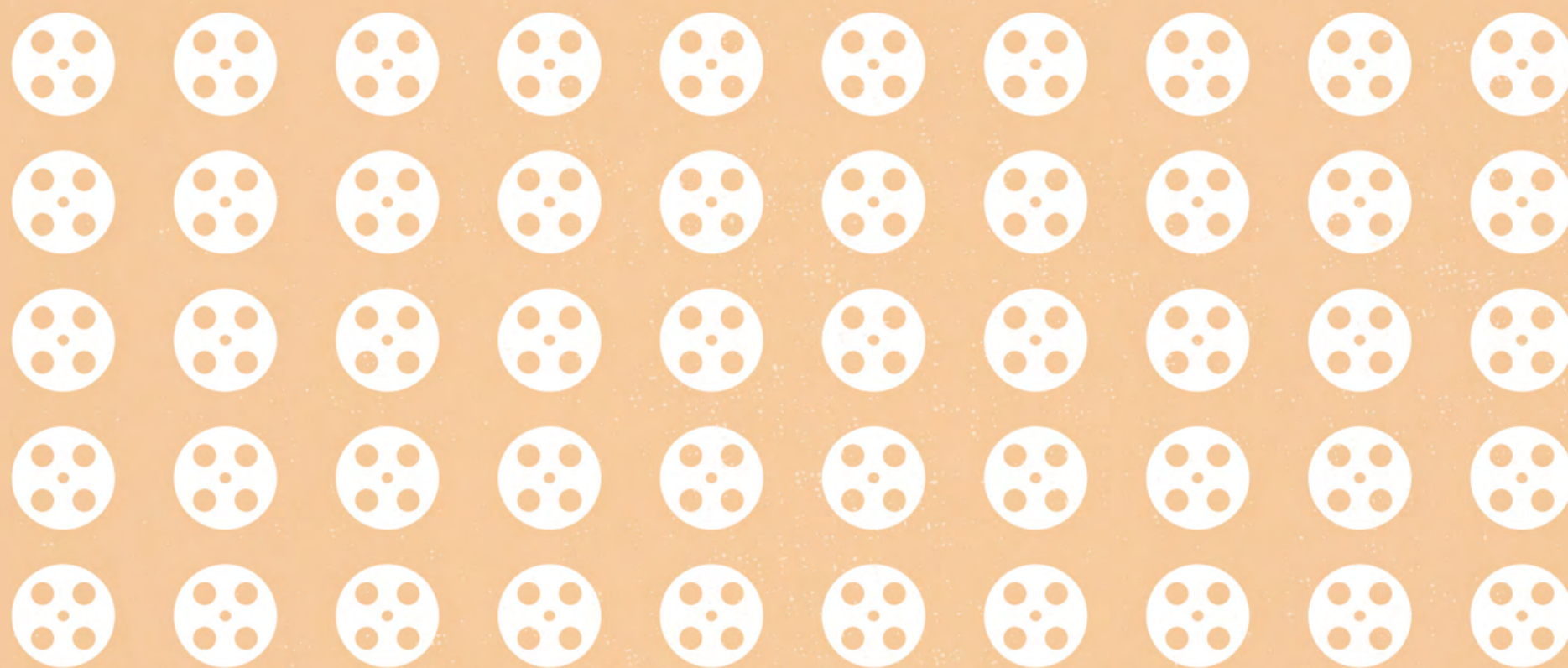
www.hubertine.fr



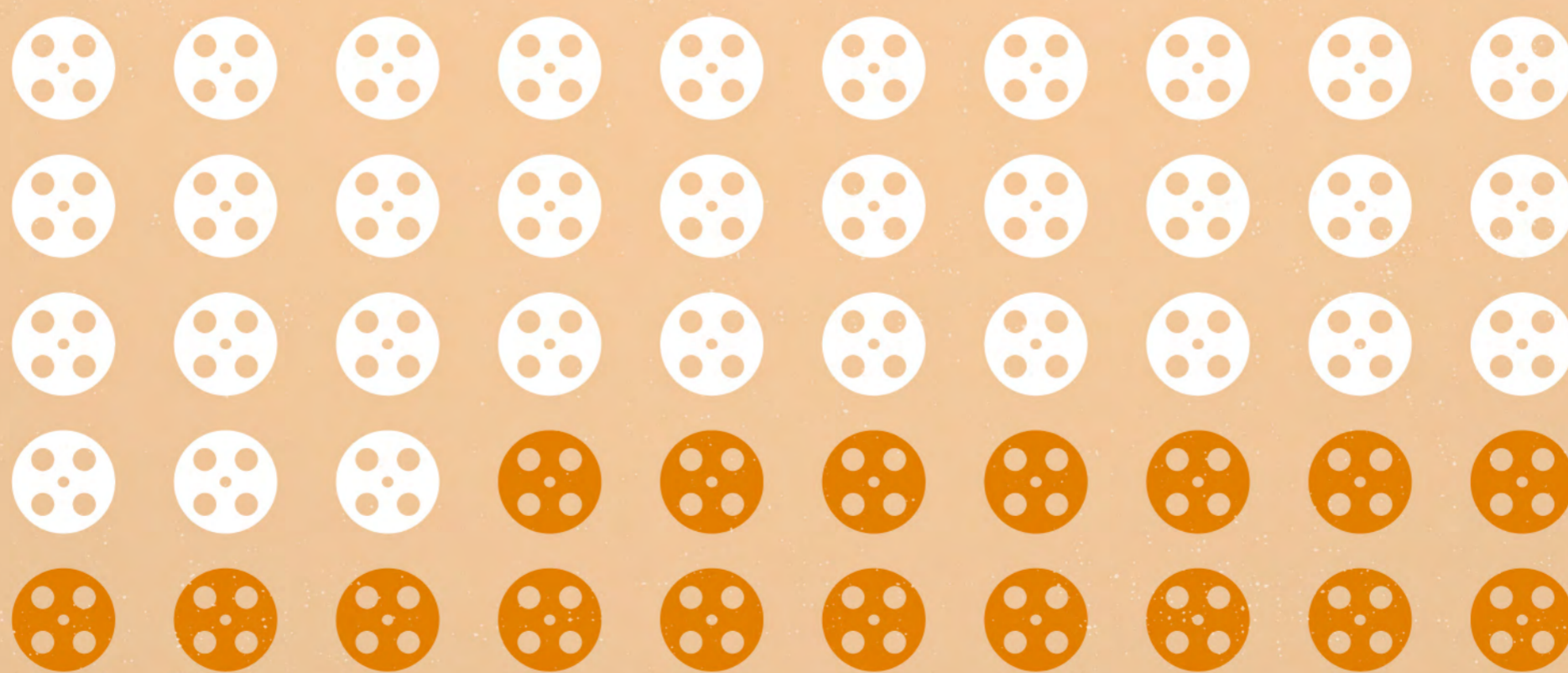


ALICE GUY
1873 ~ 1968

Réalisatrice, pionnière du cinéma



AUJOURD'HUI EN FRANCE
SEULEMENT 17% DES RÉALISATEURS
SONT DES FEMMES



L'ÉGALITÉ, ÇA SE TRAVAILLE !

www.hubertine.fr



BESSIE COLEMAN

1892 ~ 1926

Pilote, pionnière de l'aviation



AUJOURD'HUI EN FRANCE
SEULEMENT 7% DES PILOTES D'AIR FRANCE
SONT DES FEMMES



L'ÉGALITÉ, ÇA SE TRAVAILLE !

www.hubertine.fr



LUCIE BAUD

1870 ~ 1913

Syndicaliste

Pionnière du combat pour un travail et un salaire décents



AUJOURD'HUI EN FRANCE
75% DES BAS SALAIRES SONT PERÇUS
PAR DES FEMMES



L'ÉGALITÉ, ÇA SE TRAVAILLE !

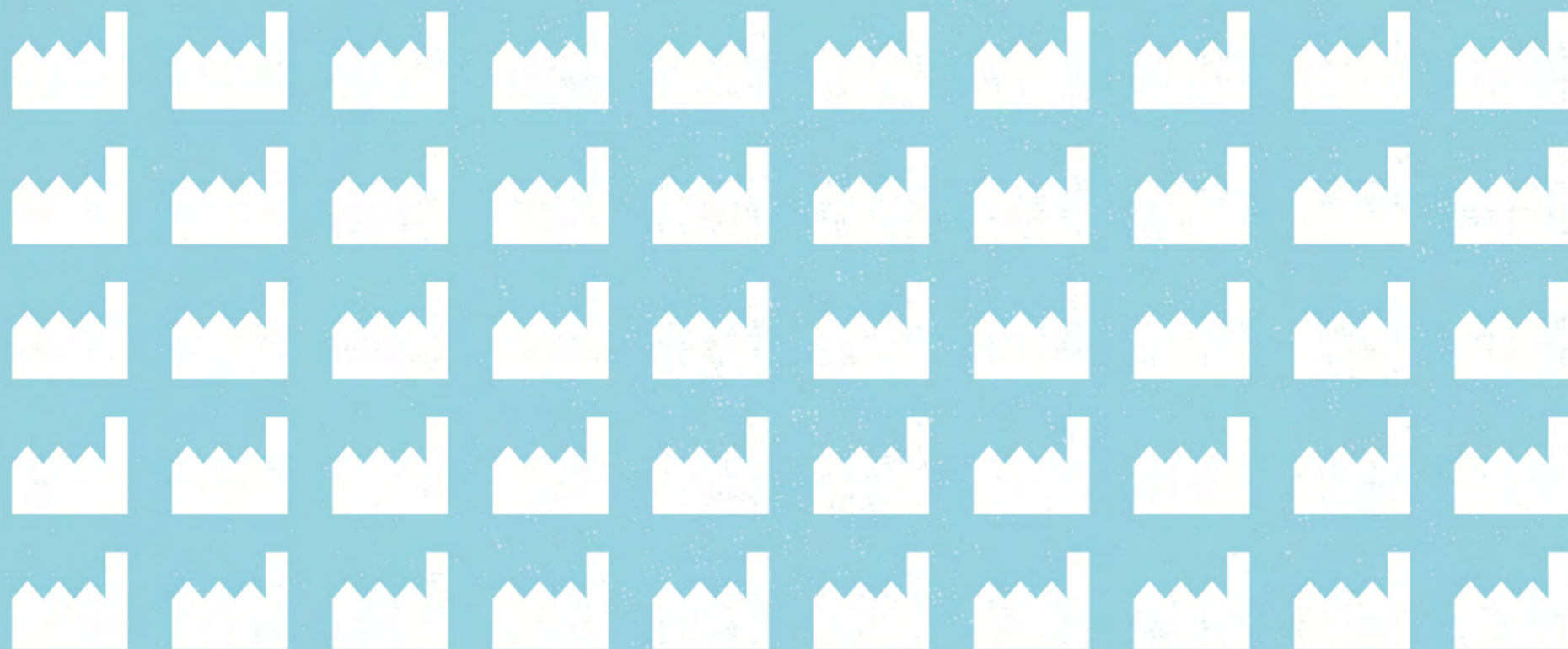
www.hubertine.fr



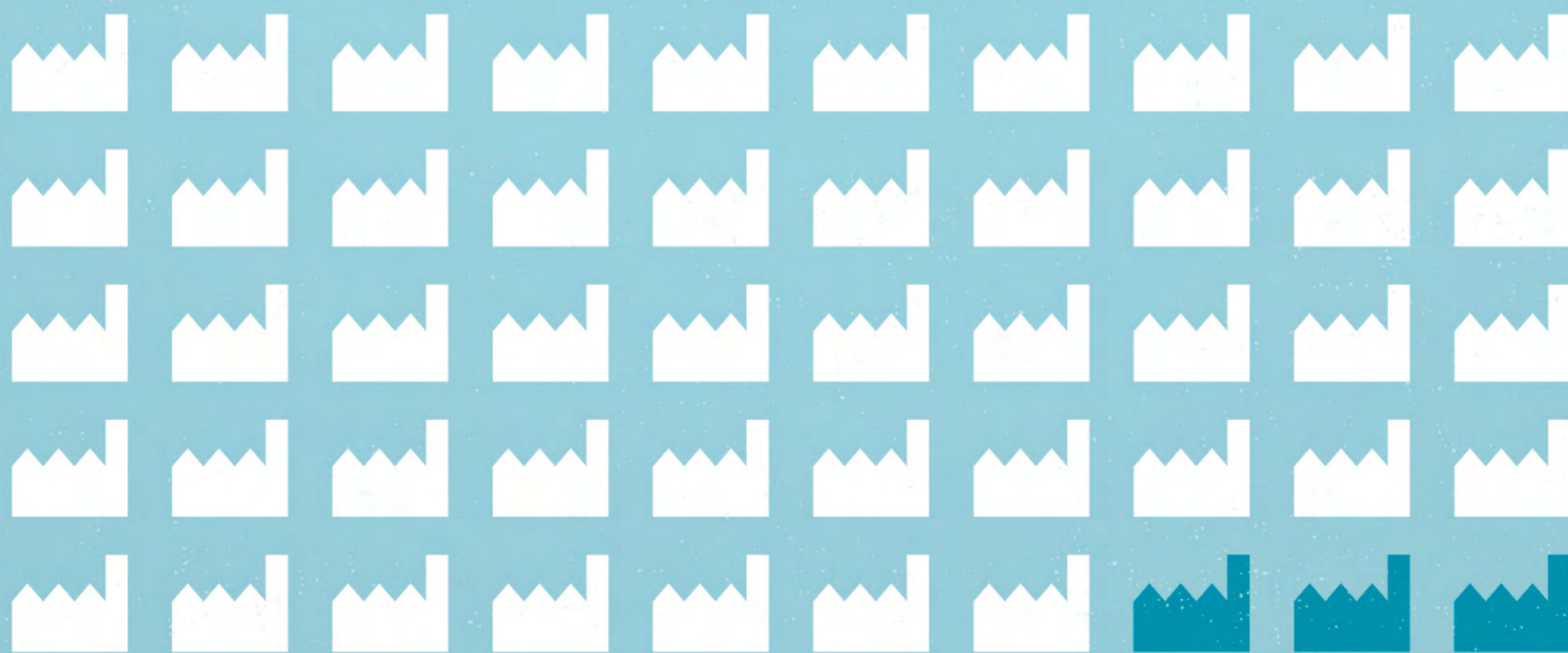
YVONNE FOINANT

1892 ~ 1990

*Pionnière de l'entrepreneuriat
Créatrice en 1945 d'un réseau de femmes cheffes d'entreprises*



**AUJOURD'HUI EN FRANCE
SEULEMENT 3% DES PDG DES ENTREPRISES
COTÉES EN BOURSE SONT DES FEMMES**



L'ÉGALITÉ, ÇA SE TRAVAILLE !

www.hubertine.fr